



**ПЕРЛИНИ**

**СУМЩІНИ**

# СУМСЬКА ОБЛАСТЬ

Утворена 10 січня 1939 року, вона знаходиться у північно-східній частині України. Межує з Полтавською та Харківською областями на півдні, Чернігівською на заході, Курською та Білгородською областями (Росія) на сході, Брянською областю (Росія) на півночі.



# СУМЩИНА





# БІЛОПІЛЛЯ







## **ДАВНЬОРУСЬКА ФОРТЕЦЯ ВИР**

на місці якої збудовано Білопілля, мала свою систему фортифікаційних споруд.

# ВЕЛИКОПИСАРІВСЬКИЙ РАЙОН







# ГЕТЬМАНСЬКИЙ НАЦІОНАЛЬНИЙ ПАРК

(Великописарівський район).

Парк створено з метою збереження, відтворення і раціонального використання типових та унікальних природних комплексів Лівобережного лісостепу, зокрема заплави річки Верскли. Площа парку становить 23360,1 га



# БУРИНСЬКИЙ РАЙОН





# САДИБНИЙ БУДИНОК А.П.КУРДЮМОВА

(Буринський район, с Слобода)

один з кращих в Україні зразків цегляної неоготики,  
збудований у 1900 році

# ГЛУХІВ







## **КИЇВСЬКА БРАМА (ЗОЛОТІ ВОРОТА)**

єдина споруда Глухівської фортеці, яка збереглась до наших днів.  
Брама (інша назва — **Тріумфальні ворота**) була споруджена на  
земляному валу фортеці у 1749 році

# ҚОНОТОП







## КОНОТОПСЬКИЙ ТРАМВАЙ

система електричного трамвая у місті Конотопі.

Діє з 25 грудня 1949 року.

Єдине місто в Сумській області де є трамвай



# КОНОТОПСЬКИЙ РАЙОН





# КОНОТОПСЬКА БИТВА

церква на честь 40 мучеників севастьянських  
місце братської могили де поховані загиблі козаки



# КРАСНОПІЛЬСЬКИЙ РАЙОН



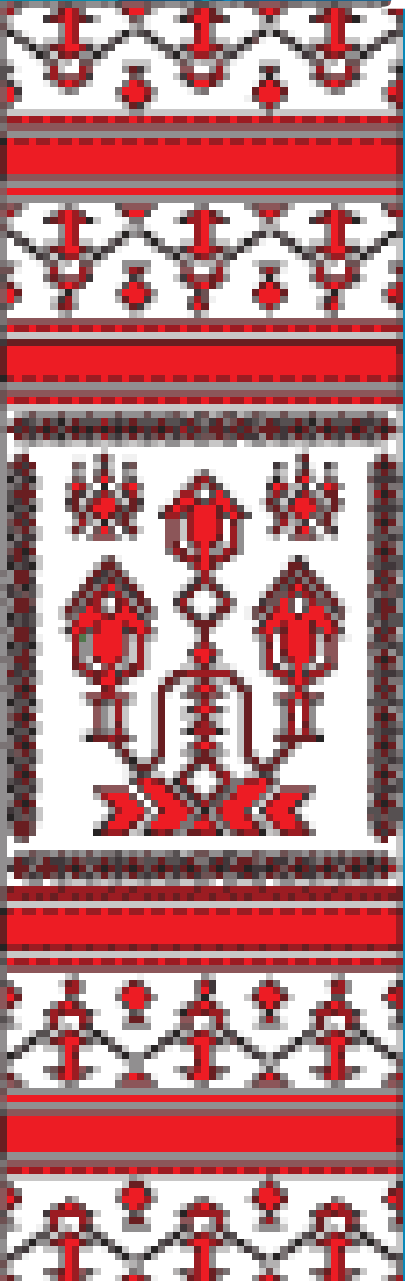




# МУЗЕЙ П.А.ГРАБОВСЬКОГО

письменника світового рівня (заснований у 1964 році),  
с. Грабовське (Пушкарне), Краснопільського району

# КРОЛЕВЕЦЬКИЙ РАЙОН







## ЯБЛУНЯ-КОЛОНІЯ

Яблуня зростає у вигляді куща, який за площею займає близько 10 соток.  
Орієнтовний вік — понад 200 років.



# ЛЕБЕДИНСЬКИЙ РАЙОН







## МИХАЙЛІВСЬКА ЦЛИНА

степовий природний заповідник в Україні. Розташований у межах Сумської області, на заході Лебединського району, на північний захід від села Степового, площа 202 га.



# ЛИПОВОДОЛИНСЬКИЙ РАЙОН





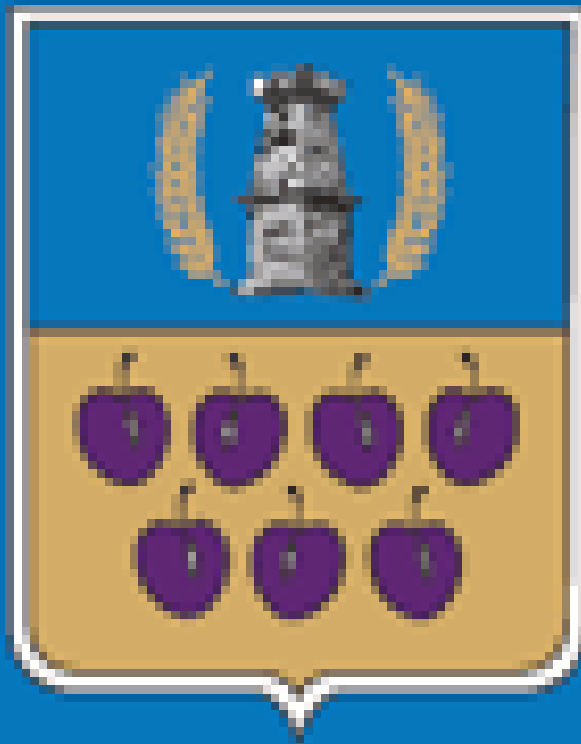


## ТРАКТОР "УНІВЕРСАЛ-2"

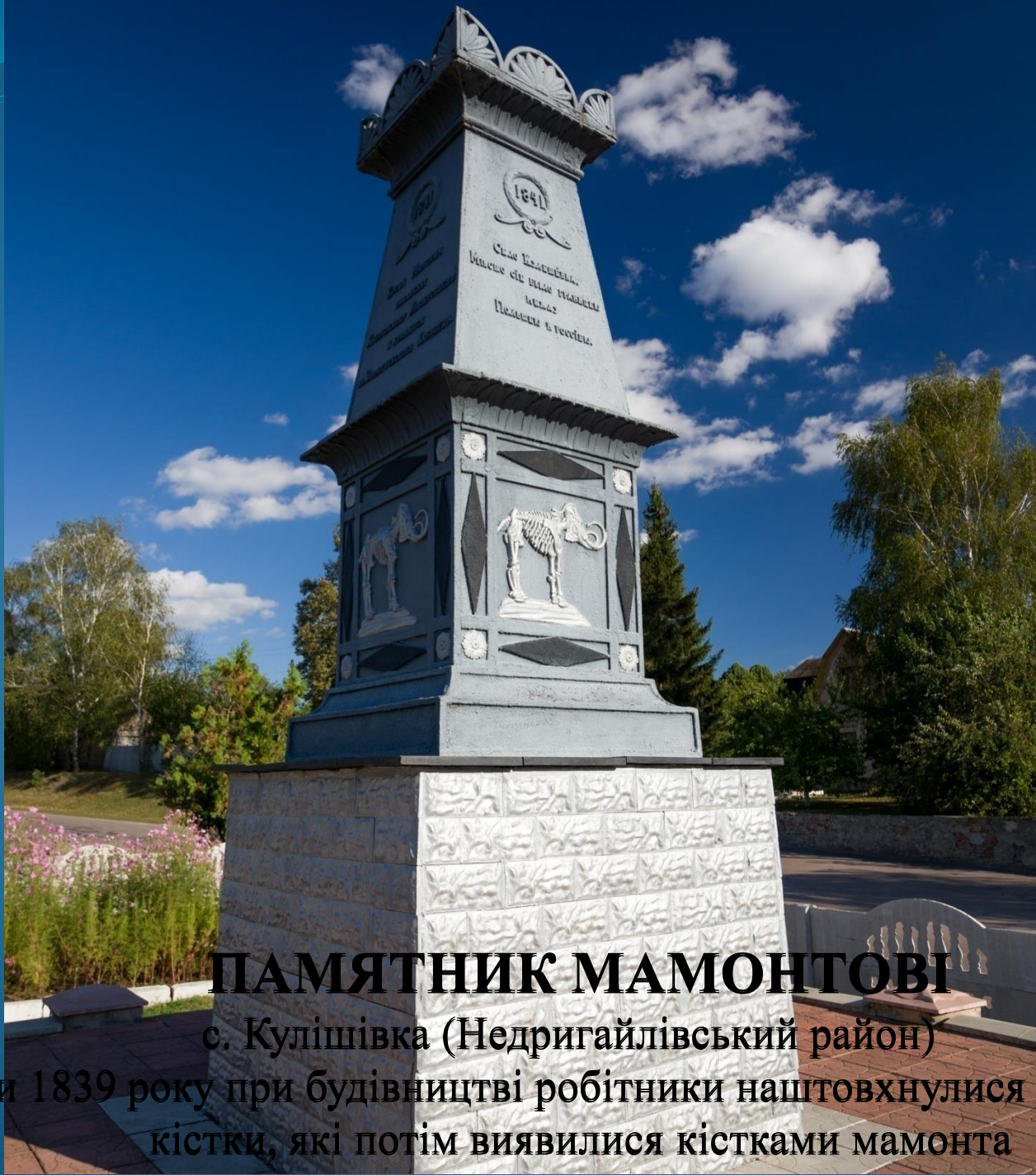
с.м.т. Липова Долина

один з перших тракторів, який прийшов на допомогу селянам при обробці сільськогосподарських земель починаючи з 1930 року

# НЕДРИГАЙЛІВСЬКИЙ РАЙОН







## ПАМ'ЯТНИК МАМОНТОВІ

с. Кулішівка (Недригайлівський район)

восени 1839 року при будівництві робітники наштовхнулися на величезні кістки, які потім виявилися кістками мамонта



# ОХТИРКА





## ПАРК ЮРСЬКОГО ПЕРІОДУ

м.Охтирка

в парку розташовані контактні фігури тварин Юрського періоду



# ОХТИРСЬКИЙ РАЙОН





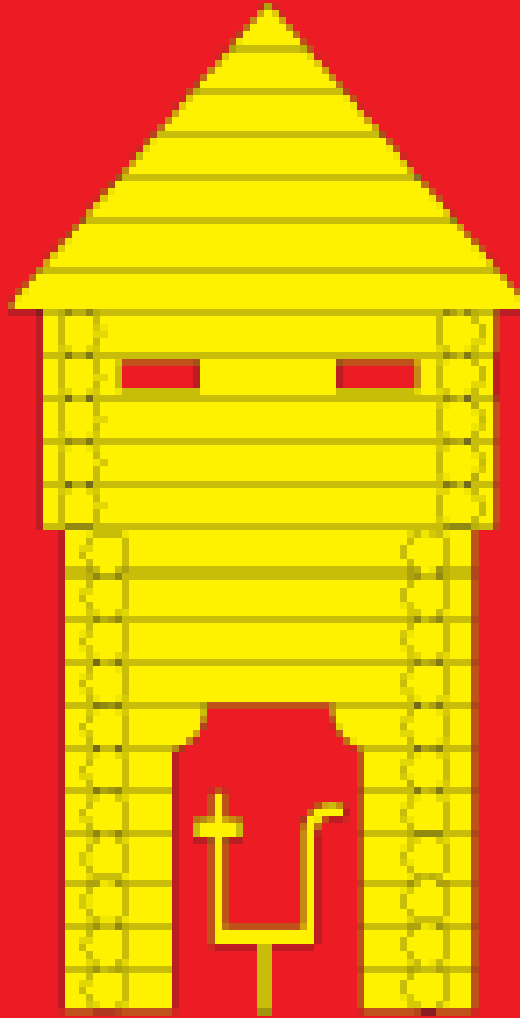


## МУЗЕЙ ОСТАПА ВИШНЯ

с. Грунь (Охтирський район)

Остап Вишня (Губенко Павло Михайлович) – гуморист, сатирик, член Спілки письменників України. У своїй творчості Остап Вишня гідно продовжує і розвиває традиції народного гумору, кращі традиції української сатиричної класики

# ПУТИВЛЬ





# ПАМ'ЯТНИК КНЯЗЬ ІГОР ТА ДРУЖИНА ЙОГО ЯРОСЛАВНА

древній Путивль у великому  
пам'ятнику Світової літератури  
– "Слові о полку Ігореві...". В  
основі похід сіверських князів в  
1185 г. на половців – під  
керівництвом князя Ігоря



# РОМНИ







**ПОСУЛЬСКІ КУРГАНИ**  
скіфські кургани некрополів біля міста Ромни

# РОМЕНСЬКИЙ РАЙОН



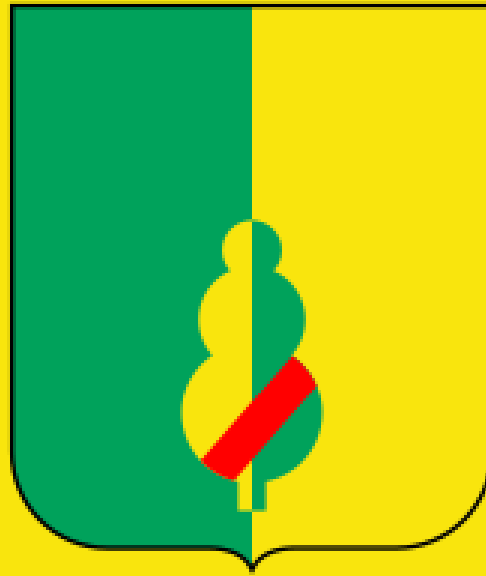




**ПАМ'ЯТНИК  
ПЕТРУ КАЛНИШЕВСЬКОМУ**

останньому кошовому атаману в с. Пустовійтівка (Роменський р-н)

# СЕРЕДИНО-БУДСЬКИЙ РАЙОН



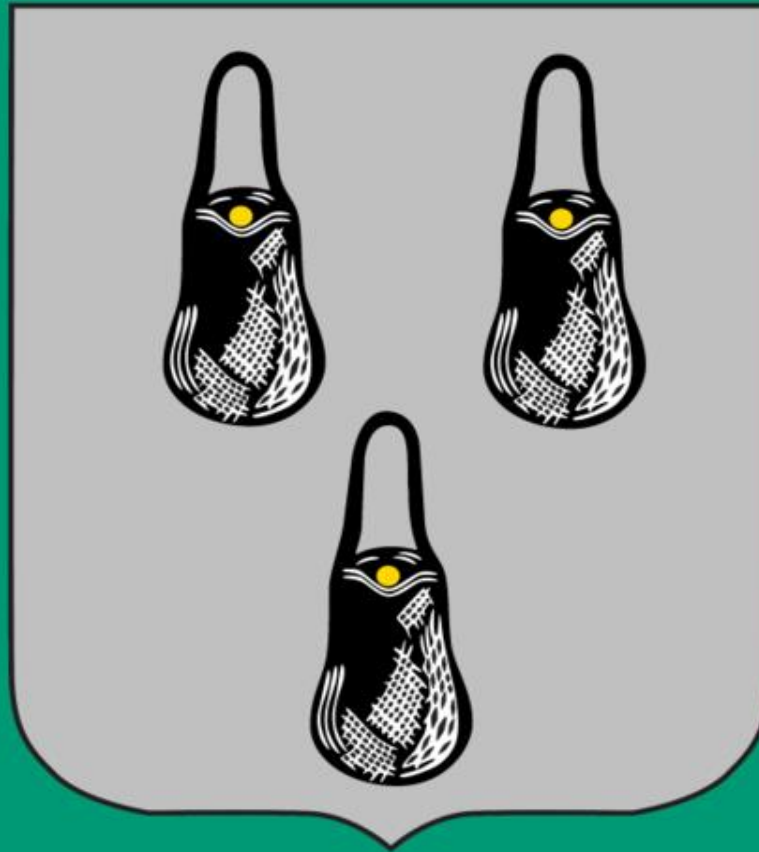




# НАЦІОНАЛЬНИЙ ПРИРОДНИЙ ПАРК ”ДЕСНЯНО-СТАРОГУТСЬКИЙ”

в Середино-Будському районі Сумської області. Його площа становить 16215,1 га,  
з якої 7272,6 га надані парку в постійне користування.

# СУМИ







# АЛЪТАНКА

Сумська альтаанка зроблена без єдиного цвяха



# СУМСЬКИЙ РАЙОН







## КРЕЙДЯНИЙ КАР'ЄР

ландшафтний заказник більш ніж 15 га заповідних земель знаходяться біля с.Могриця (Сумський район)

# ТРОСТЯНЕЦЬ







## КРУГЛИЙ ДВІР

садиба-манеж (овального плану (65x85),  
у місті Тростянець Сумської області.

Унікальна пам'ятка архітектури XVIII століття.

# ШОСТКА







**АЛЕЯ ЗАКОХАНИХ**  
у сквері Кожедуба м.Шостка.

# ШОСТКІНСЬКИЙ РАЙОН





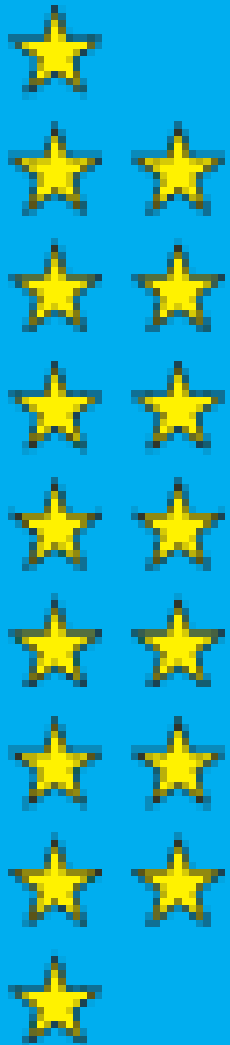


ІВАН  
КОЖЕДУБ

## ПАМ'ЯТНИК І.М.КОЖЕДУБУ

льотчику, тричі герою Радянського Союзу  
с.Ображіївка, Шосткинського району  
(мала батьківщина героя)

# ЯМШЛЬСЬКИЙ РАЙОН







**СТАНЦІЯ ХУТР МИХАЙЛІВСЬКИЙ**  
вузлова залізнична станція на кордоні, збудована в 1893 році.  
На даний момент знаходиться в м. Дружба (Ямпільський район)

СЛАВА УКРАЇНІ!

